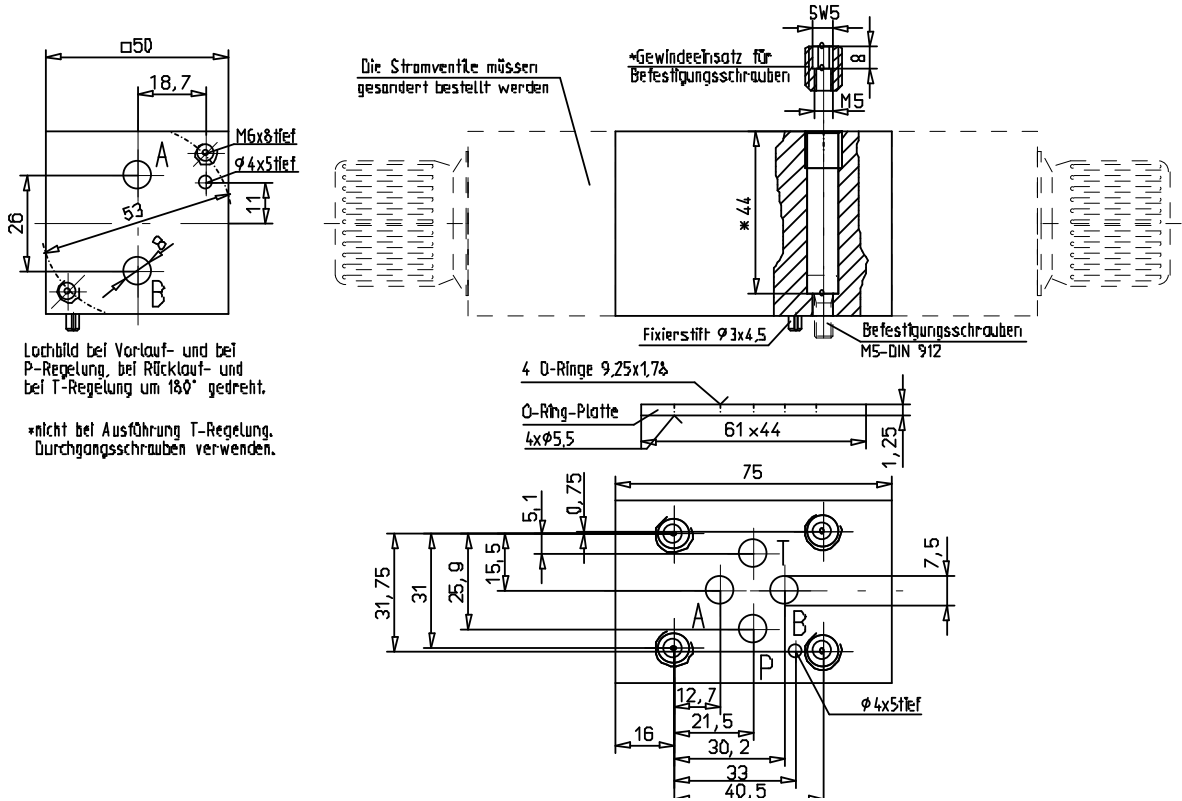


Zwischenplatten-Elemente für Stromventile sind Verkettungs- Anschlussplatten, an die seitlich unsere 2- Wege Stromregelventile oder Drosselblenden angebaut werden können. Sie sind mit internationalen Anschlussmaßen versehen und zum Aufbau von Höhenverkettungs-Einheiten vorgesehen. Es können folgende Elemente geliefert werden: Für Vor- oder Rücklaufregelung im Anschluss A oder B, oder A und B, oder für Regelung im Anschluss P oder T. Die Elemente werden in der Standardausführung mit Dichtungen aus Buna N (NBR) ausgerüstet.



BESTELLANGABEN

Zum Lieferumfang gehören die O-Ring-Platte, die O-Ringe und die Gewindeeinsätze für die Befestigungsschrauben.

Bezeichnung

Zwischenplatten-Element

M 15

Best.-Nr. für Vorlaufregelung

im Anschluss A = 44-074-20017

im Anschluss B = 44-074-20016

Best.-Nr. für Rücklaufregelung

im Anschluss A und B = 44-074-20014

im Anschluss A = 44-074-20107

im Anschluss B = 44-074-20108

Best.-Nr. für Regelung

im Anschluss A und B = 44-074-20109

im Anschluss P = 44-074-20018

im Anschluss T = 44-074-20110

Ergänzende Angaben bei Sonderausführungen
z. B. Sonderdichtungen aus Viton = M 15

Symbol und Bestellnummern

44-074-20017

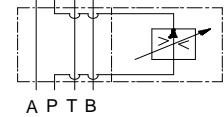
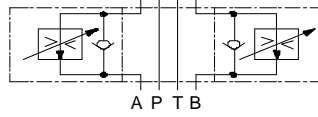
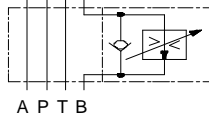
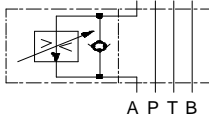
44-074-20016

Vorlaufregelung

44-074-20014

P – Regelung

44-074-20018



Symbol und Bestellnummern

44-074-20107

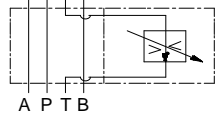
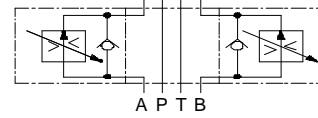
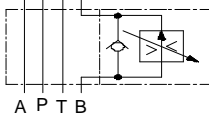
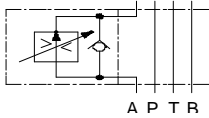
44-074-20108

Rücklaufregelung

44-074-20109

T – Regelung

44-074-20110



Druckflüssigkeit
Masse
Betriebsdruckbereich
Druckmitteltemperaturbereich

Hydrauliköl nach DIN 51 524 (1; 2), bei anderen Medien bitte rückfragen
1,3 kg
0 bis 315 bar
-20°C bis +80°C